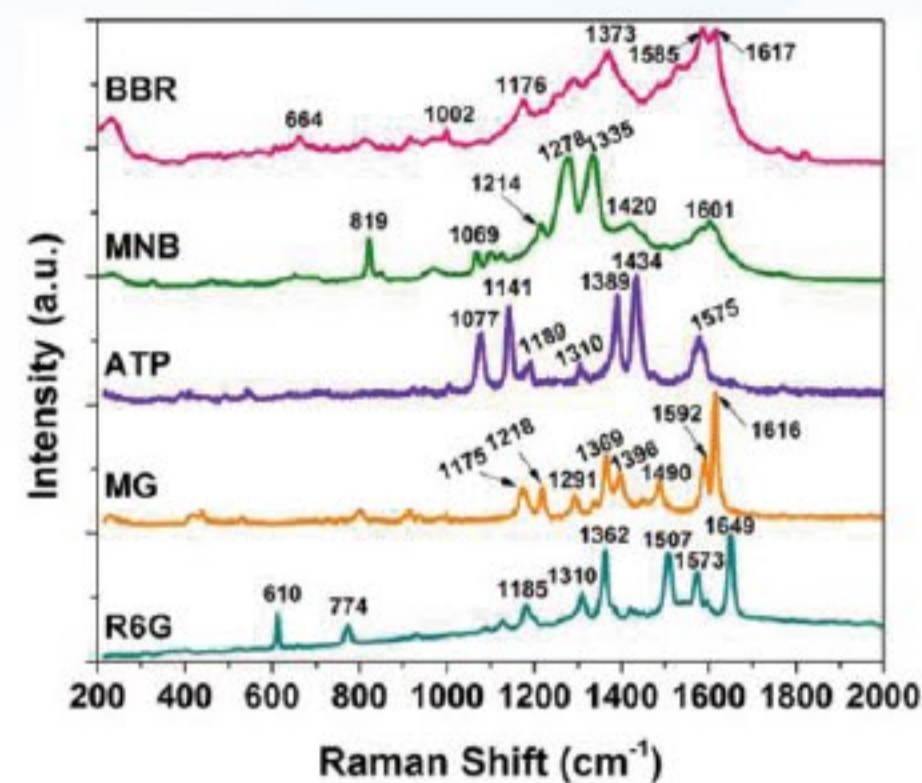
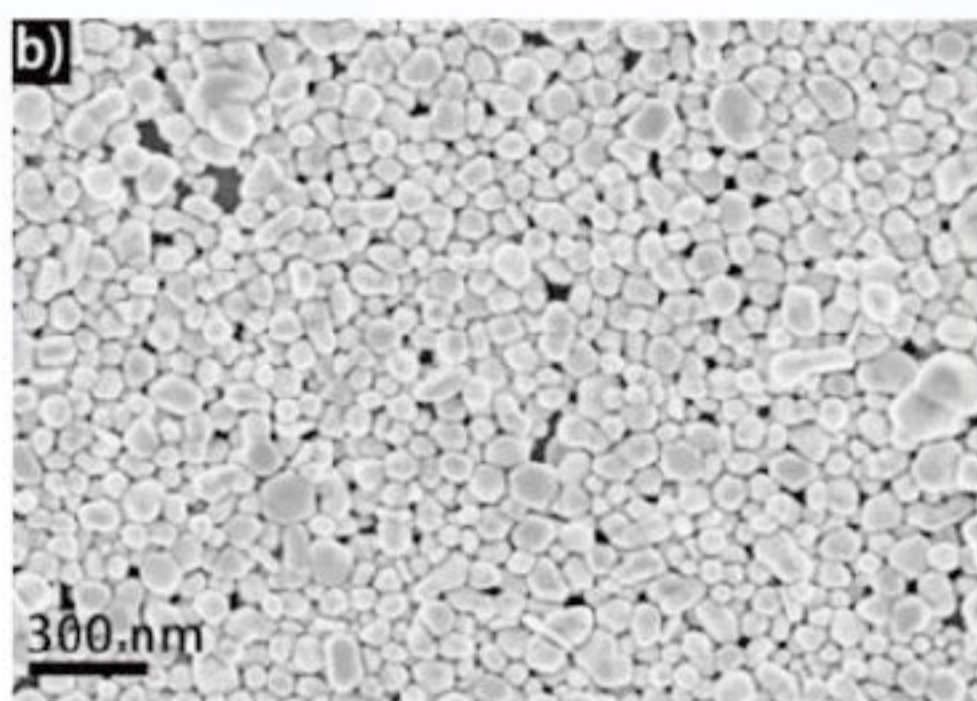


食安守護者-快篩檢測系統

背景介紹

Signal Amplification (訊號放大) by SERS substrate

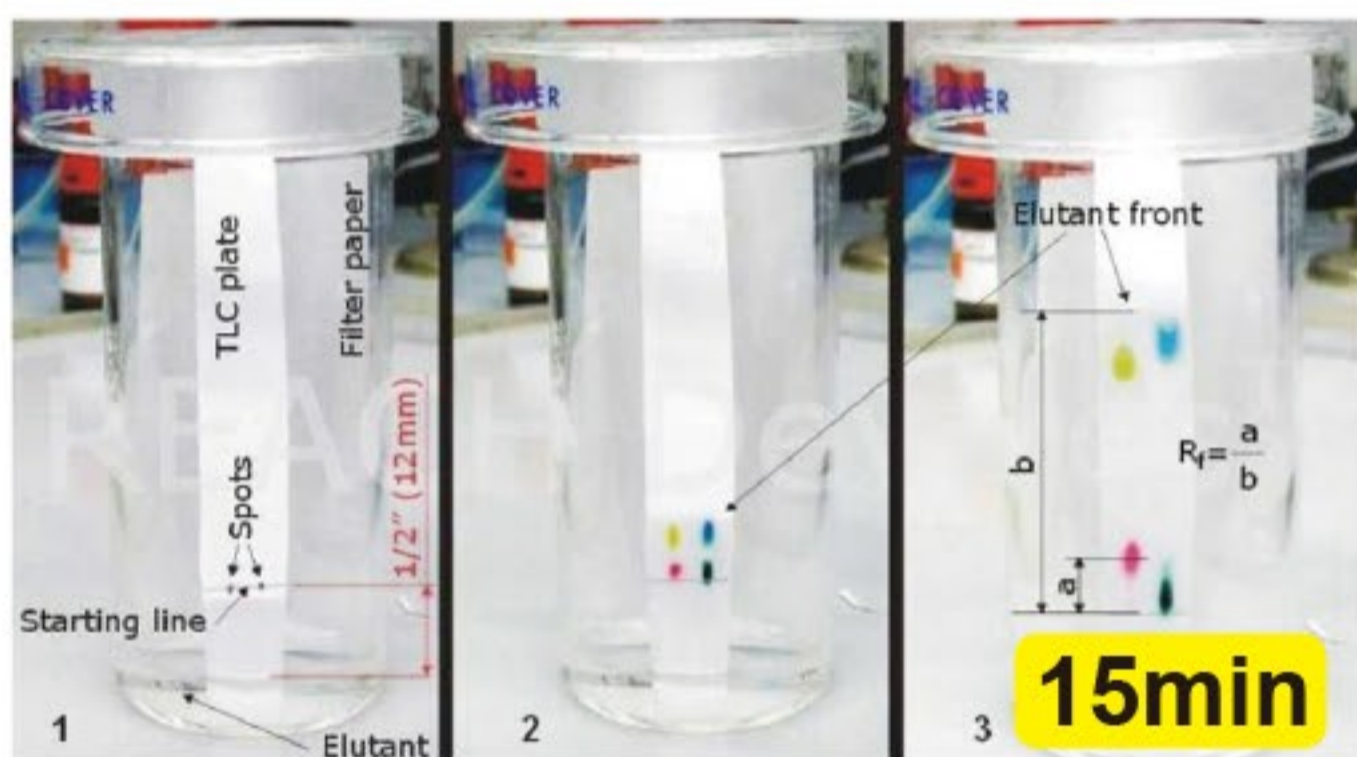


Drawback: 在實際量測應用上，待測物複雜許多，前處理的時間相當耗時且增加成本，若太多殘留的背景雜訊，會導致訊雜比(SNR)差。

機會點:

先將複雜待測物透過TLC分離，在經由SERS機制放大拉曼訊號!!

Mixture separation (混合物分離) by TLC plate



雖能分離混合物，但分離速度並不够快(>900s)，且所需面積大增加成本，訊號未經放大之前偵測極限差。

我們擷取兩者的優點，將兩種功能整合在同一個晶片結構上

毒物檢測流程

